

JUPAS 選科及調選原則

鄧劍成老師

1

方法與策略

1. 三大選科策略
2. 方法
3. 五大選科秘技
4. ICAC

2

三大選科策略

- (一) 了解自己
- (二) 知悉局勢
- (三) 佈局有法



3

(一) 了解自己




4



2. 考慮：自己感興趣科目？

- 忌：
 - 易入的科目 vs 不考慮興趣
- 你
 - 願意一生從事一份沒有興趣的工作嗎？
 - 完成一個沒有興趣科目的學位，然後才花時間再去學想學的東西？



6

職業世界分類：

1. 考究性(investigative)
2. 企業性(enterprising)
3. 社會性(social)
4. 實務性(realistic)
5. 常規性(conventional)
6. 藝術性(artistic)

7

大學課程分類：

1. 專業性(professional)
2. 商業性(commercial)
3. 科技性(technical)
4. 通用性(general)



8

個人性格分類

1. 改革型
2. 助人型
3. 成就型
4. 自我型
5. 思考型
6. 忠誠型
7. 活躍型
8. 領導型
9. 平和型

香港專上學科選擇測評量表
(學友社網頁 → 升學篇 → 升學出路)



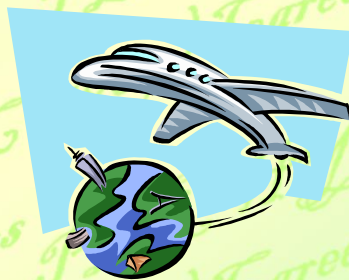
個人性格

Holland
(R、I、A、S、E、C)

BIM
PGI

園丁	打小包機值車工	裝配員	
土地測量員	打樁工	製衣機械工	
工料測量員	技術員(針織)	豆腐/黃豆加工工人	
建築測量員	HD in Geomatics		POLYU
影音技術員	Division of Building Science and Technology (Associate Degree)		CITYU
放射線技術員	Division of Building Science and Technology (Associate Degree) -- Building Services Engineering		CITYU
產業及城市設計	Engineering		
膠片廣告製作技	HD in Building Services Engineering		POLYU
航空通訊員	HD in Industrial & Systems Engineering		POLYU
雷達機械師	HD in Electronic & Information Engineering		POLYU
電腦繪圖員	Higher Diploma in Web Design and Development		VTC/IVE
三文治製作員	Associate in Information Technology		HKCC
仿石師傅	HD in Chemical Technology		POLYU
修布工	Higher Diploma in Audio-Visual Entertainment Technology		VTC/IVE
傳菜員	Higher Diploma in Environmental Management and Public Health		LiPACE
	Higher Diploma in Information Technology		SPACE
	Higher Diploma Programme in Network and Mobile Computing		CUSCS
	Associate Degree of Science and Technology		HKIT
	Associate of Science		HKCC
	Associate of Science		SPACE

(二) 知悉局勢



11

九所大學/院校：

「老牌」大學：

港大、中大、科大

「新秀」大學：

理大、城大、浸大、嶺大、教院、公大

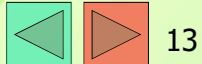
12

入學難易程度：

	老牌大學	新秀大學
專業課程	5**-5*	5-4
商業課程		
科技課程		
通用課程	5-4	4

「老牌」大學：
港大、中大、科大

「新秀」大學：
理大、城大、浸大、嶺大、教院、公大



13

平均成績

專業課程	老牌大學	新秀大學
精算	5**	-
專業雙學位、環球商管	5**	5*-4
醫學、藥劑、牙醫	5**-5*	-
言語治療	5*-5	-
法律	5*-5	5-4
土木工程、測量、建築	5*-5	5-4

14

平均成績

商業課程	老牌大學	新秀大學
會計	5**-5*	5
工商管理	5*	5-4
酒店旅遊	5*	5-4
經濟金融	5*-5	5-4

15

平均成績

科技課程	老牌大學	新秀大學
語文、傳意	5	5
電腦、資訊科技	5-4	4
工程、機電	5-4	4
輔助醫療	-	4

16

平均成績

通用課程	老牌大學	新秀大學
社會科學、康體	5-4	4
應用科學、理學、護理	5-4	4
社會工作、教育	5-4	4
文學、文科	5-4	4
藝術、哲學、宗教	5-4	4

17

(三)佈局有法



23

先志趣、後大學

著重首三至首六個志願
(Bands A and B)的組合



24

方法

36

方法一：六四之比

1. 參考去年的收生成績
2. 因應你自己的成績
3. 有興趣修讀：易入的科目
約 6:4 (即 12:8)

37

方法一：六四之比

- 選12科喜歡而又成績可以達到
 - 放在第一至第十二選擇
- 然後把容易入的科目
 - 放在第十三至第二十選擇
- 有冷有熱，軟硬兼施，比較安全

38

方法二：選科次序取向

第一至第三志願	很難入(成績可達到者) 很有興趣
第四至第十志願	難入(成績可達到者) 有興趣
第十一至第十五志願	有興趣
第十六至第二十志願	易入 不抗拒

39

胡亂排放次序(一)

- 你的第一選擇被取錄
 - 失去修讀第二選擇的機會
 - (這個可能是更好的科目)

40

胡亂排放次序 (二)

- 你的第一選擇沒被「垂青」
- 於是以後補者資格
→ 「跳上擂台」，挑戰「台主」
 1. 成績比台主優勝
 - 取代台主位置
 2. 成績與台主相同
 - 台主勝出，便被擊下台

41

選科有序

- 當成績分數一樣時，**次序** 便會起作用
- **次序越高，機會便越大**

42

選科有序

總結：

- Banding、選擇科目的先後
在分數**相同**的情形下**發揮**
威力，千萬別掉以輕心！

43

平衡打量

調選時

- 憑往績
 - 留意時事，綜合資料
 - 推測未來
 - 憑人心背向，把「未來」修改，使其接近現實。
- 註：「冷門」不常爆

44

五大選科秘技

45

秘技一：「盡量」按興趣

也要看成績

謠言一：

- 我先選擇入讀一個成績要求較低的科目，遲些再申請轉科？

46

秘技二：每校至少選一課程

好處：

- 以便可以收取各院校日後發出的最新資訊
- 給自己日後有多些機會和選擇
- 減低風險

47

秘技三：最愛科目排較前

- 有些報讀人數眾多的課程，因資源關係，會把課程的入學資料等，只寄給把課程排列在選科表上較前位置的學生。
- 邀請學生面試或參加座談會也往往只限於BAND A申請人。
- 成功入學多是BAND A



8

秘技四：至少選一些副學位課程

- 副學位課程要求沒學士學位那麼高
- 如
 - 城大副學士學位課程
 - 理大高級文憑課程

49

秘技五：留意新增課程

- 部分院校到**2、3月**才宣布新增課程，若學生對那些課程有興趣，便應在**5月尾前增選**。

50

注意：選科須留有餘地

1. 集齊**20**個志願
2. 兼備**老牌/新秀**大學課程
3. 兼備**學位/副學位**課程
4. 試後按需要**增刪**課程志願
5. 放榜後按現實成績作**次序編改**
6. 可考慮參與**校長推薦計劃**

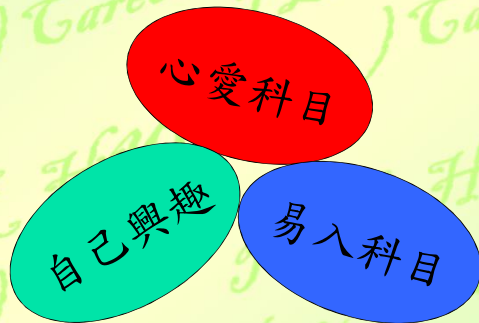
51

總結

- 把**喜歡**而又成績**可達到**的科目**放在首位**
- 把**喜歡**而成績差得遠的科目排其他位置
 - **胡亂**把科目填上第一位
 - ➔ 會**付出**頗大的機會成本！

52

「清心直說，並無虛言！」



53

成績先達到 → 策略顯功能

- 仍然要講實力 - 成績 - 有機會被取錄
 - 有成績才能用得上你的策略
 - 調選時，要小心自己的選擇科目及Banding
1. Band A、B填進自己**有興趣、成績又達到過往**的標準的科目
 2. Band C、D填**有興趣**而**成績達不到**要求的科目
 3. Band E填一些比較易入而**沒有使自己反感**的科目

香港輔導教師協會主席趙榮德先生 54

謹記

有成績
才能用得上
你的策略

55

你是否**有成績**
支援你的
「**選科策略**」?

56

總結與ICAC

1. Interests 興趣
2. Competitiveness 競爭性
3. Abilities 能力
4. Careers & Programme Prospects 前途

57

ICAC

學科興趣	課程出路	自己能力	入學難度	面試	總分
7	8	5	4	Y	24
				N	0

1. Interests
2. Competitiveness
3. Abilities
4. Careers & Programme Prospects

58

面試課程

- 加分
- BAND A / B
- 考試 → SRR
- 經驗
- 面試講座 + 模擬面試

59

見多你一面

- 協助同學選擇大專院校課程
- 個人/小組
- 10-11月：JUPAS課程
- 12月以後：所有專上課程
- 時間：早會、午膳、放學、上課、...
- 主要面談老師：班主任、鄧、沈、佳
- 個人資料-申請表

60